

Manual – Matchklocka IFU – USM HANDBOLL

Starta matchklockan:

- Starta **"Swiss Timing"** genom att trycka på strömbrytaren på baksidan om den är avstängd, ligger det en färdigspelad match, tryck på **"Esc"** och sedan
- Välj **"Select"** & välj sedan vilken typ av match:



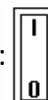
Hockey, 2x20 min perioder + 2x5 övertid, paus 5 & 1 min



Handboll, 2x25 min perioder + 2x5 övertid, paus 5 & 1 min

- Välj vilken ni vill ha och sedan **"Enter"** & **"Enter"** igen.
- OM **"Download Previous game?"** dyker upp på skärmen, välj
- **"Setup Summary"**, kontrollera att periodtiden stämmer, välj sedan **"Enter"**.

Nu skall klockan visas på skärmen och matchen kan startas och tiden startas och stoppas med:



Utvisningar:

- Stoppa klockan,
- Välj , ange vilken längd utvisningen skall vara, t.e.x. F2= 2 min, välj sedan **"Player"** och fyll i nr på spelaren, tryck sedan på **"Enter"**. Går det inte att välja **"Player"**, tryck **"Enter"** efter vald utvisningstid så kommer den önskade tiden upp på klockan men inget nr på den utvisade spelaren!

Nollställa en utvisning:

- Tryck på Shift sedan , välj den utvisade som skall nollställas, tryck sedan på **"Enter"**.

Vid mål:

- Tryck på +1 / +1 för det lag som har gjort mål!

För att ta bort ett mål:

- Tryck på Shift och sedan på -1 eller -1 för det lag där det skall minskas med 1 mål!

Vid periodpaus:

- Stoppa tidtagningen.
- Tryck till vänster om tidtagningen/klockan!
- **"Are you sure change set"**, välj
- Välj : [No reset]
- Välj sedan någon av de förvalda pauslängderna, **"P1"**, **"P2"** eller **"P3"**.

Vill man nollställa paustiden, tryck på **"Esc"** så nollställs pausen och nästa period är redo att starta!

Timeout:

- Invänta att domaren blåser för timeout eftersom klockan börjar räkna ner direkt efter att ni har tryckt på **"Timeout"**-symbolen,



Hemma



Borta

Vid frågor, ring IFU Service Center 018-201010

eller IC Media Support 08-12056040

Handboll: 2x25 min + 2x5 min övertid

Paus: 5 min, vanliga perioderna & efter 2x25 min, MEN i övertiden så är det 1 min paus

Hockey 2x20 min + 2x5 min övertid

Paus: 5 min, vanliga perioderna & efter 2x25 min, MEN i övertiden så är det 1 min paus

Timeout:

2x25 min, 3 st 1 min timeouter

2x20 min 2 st 1 min timeouter

Utvisningar:

2 och 2 + 2 min

Vid frågor, ring IFU Service Center 018-201010

eller IC Media Support 08-12056040